



## fact sheet

# upstream business in Thailand

human energy™

### Offshore Concessions

- Blocks 10, 10A, 11, 11A, 12, 13, B12/27, B8/32, G4/43, G4/48, G7/50 and 9A in the Gulf of Thailand (acreage 10,508 sq. km.)
- Current production coming from 35 operating areas: Erawan, Baanpot, South Baanpot, Satun, Platong, Southwest Platong, South Platong, Kaphong, Pladang, Funan, Gomin, South Gomin, North Jamjuree, Jakrawan, Surat, Plamuk, Trat, South Trat, Surin, Yala, Pailin, North Pailin, Benchamas, Benchamas North, Maliwan, Lanta, Chaba, Dara, North Kung, Yungthong, Pakarang, Pakarang South and Moragot
- OCA Block 5, 6, 7, 8, 9, 10, 11, 12, and 13 (Thailand-Cambodia Overlapping Area)
- Arthit Project (16% working interest): Blocks 14A, 15A, 16A (Acreage 3,558 sq. km)

### First

Concession	1962 - onshore
Exploration	1963 - Khorat Plateau
Discovery	1973 - gas, well 12-1 in the Gulf of Thailand (later named Erawan)
Production	1981 - Erawan Operating Area

### Cumulative Wells Drilled (1971–August 2019)

Total	7,830 wells
-------	-------------

### Platforms

316 Platforms (283 wellhead, 4 dual production, 6 central gas processing, 3 central oil processing, 8 living quarters, 9 flare tripods, 1 mercury removal, 1 gas CPP/LQ and 1 PTT-CTEP gas compression)

### FSO/FPSO

Erawan 2 FSO	Benchamas Explorer FSO
Pattani FSO	Tantawan Explorer FPSO

### Pipelines

Interfield	2,559.59 km.
PTT	425 km. (three lines to Rayong)
	161 km. (to Khnom)

### Daily Delivery Average (August 2019)

Gas	1,800	million cubic feet
Condensate	60,643	barrels
Oil	57,920	barrels

### Cumulative Production (1981-August 2019)

Gas	14,972,920	million cubic feet
Condensate	478	million barrels
Oil	501	million barrels

### Employees

1,488 (98% Thai employees)  
(August 2019) 1,159 (contractors' employees)

### Royalty Paid (including partners)

1981-2018 483,668 million baht (US\$ 14.07 billion)

### Expenditures (including partners)

1962-2018 1,359,997 million baht (US\$ 42.10 billion)

### สัมปทานนอกฝั่ง

- แปลงหมายเลข 10, 10A, 11, 11A, 12, 13, บี12/27, บี8/32, ซี4/43, ซี4/48, ซี7/50 และ 9เอ ในอ่าวไทย (พื้นที่ 10,508 ตารางกิโลเมตร)
- ยอดผลิตปัจจุบันมาจากพื้นที่ผลิตปิโตรเลียม 35 แห่ง คือ เอราวัณ บรรพต บรรพตใต้ สตูล ปลาทอง ปลาทองตะวันตก เชียงใต้ ปลาทองใต้ กะพง ปลาแดง ฟูนาน โกมินทร์ โกมินทร์ใต้ จามจุรีเหนือ จักรवाल สุราษฎร์ ปลายหมึก ตราด ตราดใต้ สุรินทร์ ยะลา ไพลิน ไพลินเหนือ เเบญจมาศ เเบญจมาศเหนือ มะลิวัลย์ สันดา ชบา ดารา กุ้งเหนือ ยุงทอง ปะการัง ปะการังใต้ และมรกต
- แปลงหมายเลข 5, 6, 7, 8, 9, 10, 11, 12 และ 13 (พื้นที่คาบเกี่ยว ไทย-กัมพูชา)
- โครงการอาทิตย์ (ร่วมทุนร้อยละ 16) แปลงหมายเลข 14A, 15A, 16A (พื้นที่ 3,558 ตารางกิโลเมตร)

### การดำเนินงานธุรกิจเป็นครั้งแรก

สัมปทาน	พ.ศ. 2505 บนบก
สำรวจ	พ.ศ. 2506 ที่ราบสูงโคราช
ค้นพบ	พ.ศ. 2516 หลุม 12-1 ในอ่าวไทย ต่อมาเรียกว่าพื้นที่ผลิต "เอราวัณ"
ผลิต	พ.ศ. 2524 จากพื้นที่ผลิตเอราวัณ

### หลุมที่ขุดเจาะสะสม (2514-สิงหาคม 2562)

จำนวน	7,830 หลุม
-------	------------

### แท่นโครงสร้าง

316 แท่น (283 แท่นหลุมผลิต 4 แท่นผลิตคู่ 6 แท่นผลิตกลางก๊าซ 3 แท่นผลิตกลางน้ำมัน 8 แท่นที่อยู่อาศัย 9 แท่นเผาก๊าซ 1 แท่นกำจัดสารปรอท 1 แท่นผลิตกลางก๊าซและแท่นที่อยู่อาศัย และ 1 แท่นอุปกรณ์เพิ่มแรงดันก๊าซ)

### เรือกักเก็บปิโตรเลียม/เรือผลิตและกักเก็บปิโตรเลียม

เอราวัณ 2 FSO	เบญจมาศ FSO
ปัตตานี FSO	ทานตะวัน FPSO

### ท่อส่งก๊าซ

ระหว่างแท่น	2,559.59 กิโลเมตร
ปดท.	425 กิโลเมตร (3 เส้นไประยอง)
	161 กิโลเมตร (*ไปชนอม)

### ยอดผลิตเฉลี่ยต่อวัน (สิงหาคม 2562)

ก๊าซธรรมชาติ	1,800	ล้านลูกบาศก์ฟุต
ก๊าซธรรมชาติเหลว	60,643	บาร์เรล
น้ำมันดิบ	57,920	บาร์เรล

### ยอดการผลิตสะสม (2524-สิงหาคม 2562)

ก๊าซธรรมชาติ	14,972,920	ล้านลูกบาศก์ฟุต
ก๊าซธรรมชาติเหลว	478	ล้านบาร์เรล
น้ำมันดิบ	501	ล้านบาร์เรล

### พนักงาน

1,488 คน (98% พนักงานคนไทย)

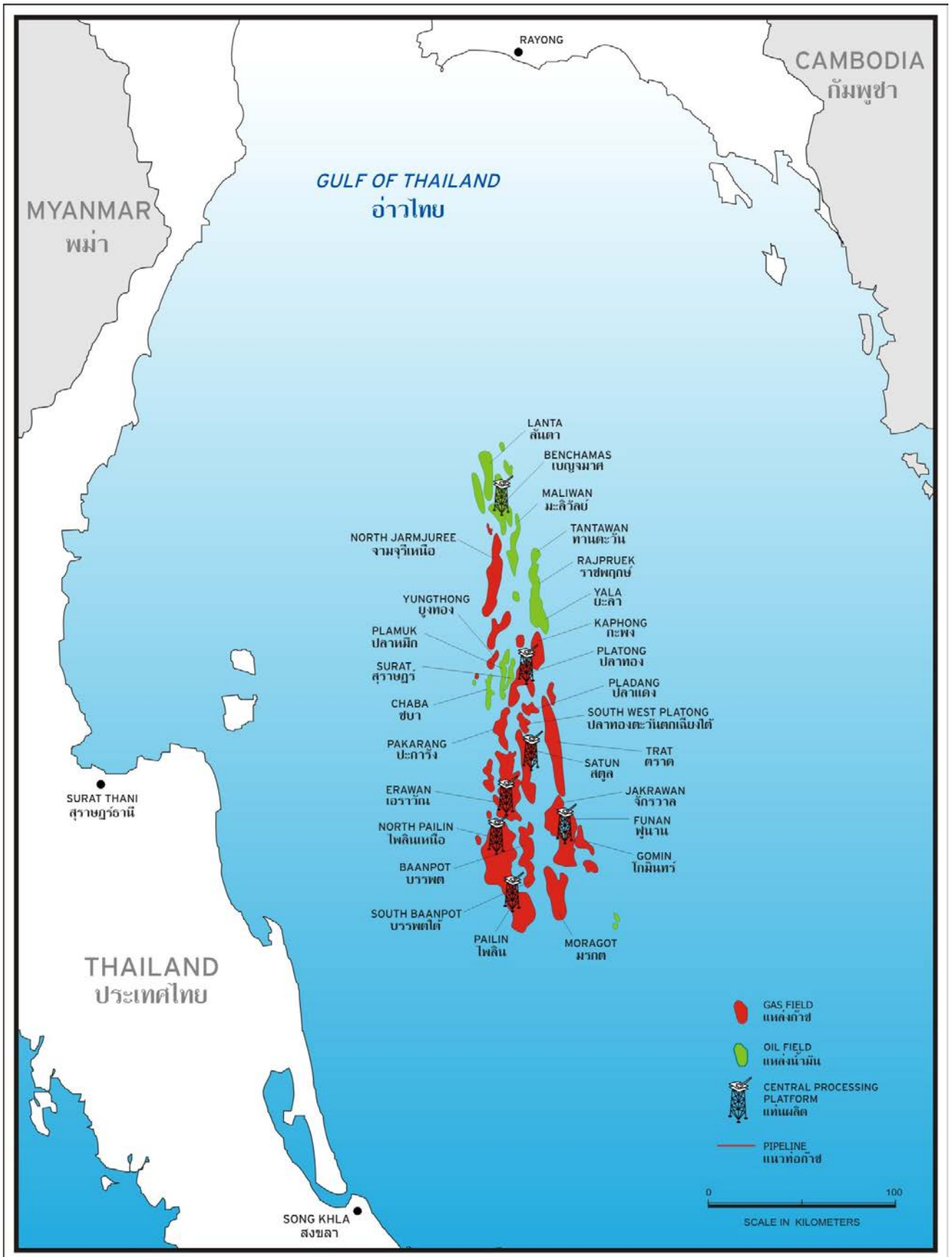
(สิงหาคม 2562) 1,159 คน (พนักงานจากบริษัทผู้รับเหมา)

### ค่าภาคหลวง (รวมผู้ร่วมทุน)

2524-2561 483,668 ล้านบาท (14.07 พันล้านเหรียญสหรัฐ)

### เงินลงทุนและค่าดำเนินการตั้งแต่เริ่มกิจการ

(รวมผู้ร่วมทุน)  
2505-2561 1,359,997 ล้านบาท (42.10 พันล้านเหรียญสหรัฐ)



04095\_01

For more information, please contact Chevron Thailand Communications. Tel: 66 2545 5555 Fax: 66 2545 5397

ต้องการข้อมูลเพิ่มเติม กรุณาติดต่อฝ่ายสื่อสารองค์กรและกิจการสัมพันธ์ โทร. 66 2545 5555 แฟกซ์. 66 2545 5397

[chevron.com](http://chevron.com)

© 2018 Chevron Corporation. All rights reserved.